

ค่าธรรมเนียมการออกไปใบอนุญาต

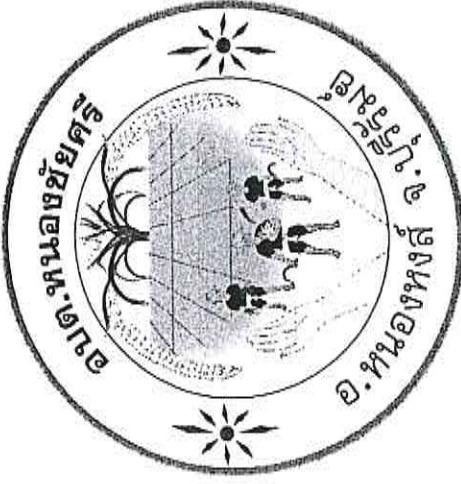
- 1). ใบอนุญาตก่อสร้าง ฉบับละ 200 บาท
- 2). ใบอนุญาตตัดแปลง ฉบับละ 100 บาท
- 3). ใบอนุญาตรื้อถอน ฉบับละ 50 บาท
- 4). ใบอนุญาตเคลื่อนย้าย ฉบับละ 50 บาท
- 5). ใบอนุญาตเปลี่ยนการใช้ ฉบับละ 200 บาท
- 6). ใบรับรอง ฉบับละ 100 บาท
- ๖.ทวี) ใบอนุญาตให้ใช้อาคารเพื่อประกอบ
กิจการโรงมหรสพ ฉบับละ 500 บาท
- ๖.ตรี)^{๙๖} ใบรับรองการตรวจสอบ
สภาพอาคาร ฉบับละ 100 บาท
- 7). ใบอนุญาตหรือไปรษณีย์ไปรับรอง ฉบับละ 10 บาท
- 8). การต่ออายุใบอนุญาตให้เป็นไปตามอัตราใน(1)ถึง(4)
- ๘.ทวี)^{๙๙} การต่ออายุใบอนุญาตให้ใช้อาคารเพื่อประกอบ

- กิจการ
โรงมหรสพให้เป็นไปตามอัตราใน (๖ทวี)
- ๘). การตรวจแบบแปลนก่อสร้าง หรือตัดแปลงอาคาร ให้คิด
ธรรมเนียมสำหรับการก่อสร้าง หรือสำหรับส่วนที่มีการ
แปลง ดังนี้
- 1) อาคารที่สูงไม่เกิน 3 ชั้นหรือไม่เกิน 15 ม. คิดตามพื้นที่
พื้นอาคารแต่ละชั้นรวมกัน ตร.ม.ละ 2 บาท
- 2) อาคารที่สูงเกิน 3 ชั้นหรือเกิน 15 ม. คิดตามพื้นที่ของ
อาคารแต่ละชั้นรวมกัน ตร.ม.ละ 4 บาท
- 3) อาคารประเภทซึ่งจะต้องมีบันไดหนีไฟครบทุกชั้นใด
หนึ่งเกิน 500 กิโลกรัมต่อ 1 ตารางเมตร คิดตามพื้นที่ของ
อาคารแต่ละชั้นรวมกัน ตร.ม.ละ 4 บาท
- 4) ป้าย คิดตามพื้นที่ของป้ายโดยเอาส่วนกว้างที่สุด x ส่วนที่
ยาวที่สุด ตร.ม.ละ 4 บาท

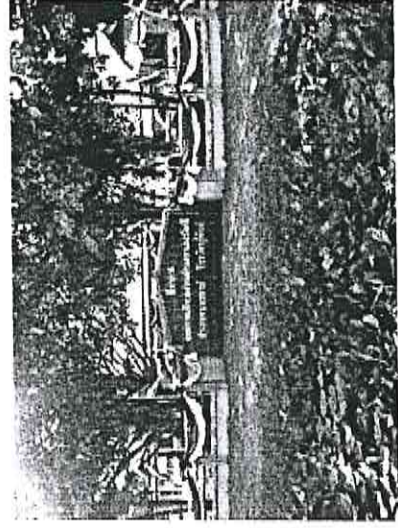
(จ) อาคารประเภทซึ่งต้องวัดความยาว เช่น เชื้อเพลิงหรือท่อ
ระบายน้ำ รั้ว หรือกำแพง รวมทั้งประตูรั้วหรือกำแพง คิดตาม
ความยาว เมตรละ 1 บาท

ในการคิดค่าธรรมเนียมการตรวจแบบแปลน เศษของตาราง
เมตรตั้งแต่ครึ่งหนึ่งขึ้นไปให้ถือเป็นหน่วยเต็ม ถ้าต่ำกว่าครึ่งหนึ่ง
ให้ปัดทิ้ง

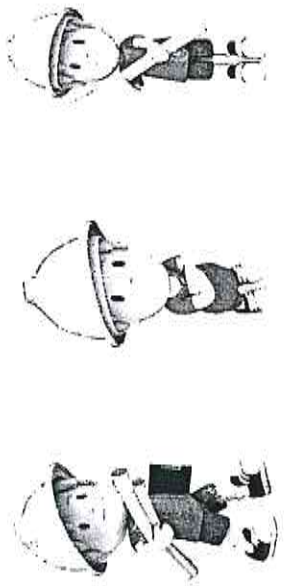
- ^{๙๖} อัตราค่าธรรมเนียม (๖) บาทเพิ่มเติมโดยพระราชบัญญัติควบคุมอาคาร (ฉบับที่ 3)
พ.ศ.2543
- ^{๙7} อัตราค่าธรรมเนียม (๖ ทวี) เพิ่มโดยพระราชบัญญัติควบคุมอาคาร (ฉบับที่ 3)
พ.ศ.2543
- ^{๙๘} อัตราค่าธรรมเนียม (๖ ตรี) เพิ่มโดยพระราชบัญญัติควบคุมอาคาร (ฉบับที่ 3)
พ.ศ.2543
- ^{๙๙} อัตราค่าธรรมเนียม(8 ทวี) เพิ่มโดยพระราชบัญญัติควบคุมอาคาร (ฉบับที่ 3)
พ.ศ.2543



เอกสารประกอบการขอใบอนุญาต
ก่อสร้าง/ตัดแปลง
หรืออาคาร



องค์การบริหารส่วนตำบลหนองหงส์
อ.หนองหงส์ จ.บุรีรัมย์



ควบคุม (ก.ว.) ตามกฎหมายว่าด้วยวิชาชีพวิศวกรรม จำนวน 1 ชุด และสำเนาใบอนุญาตเป็นผู้ประกอบวิชาชีพ สถาปัตยกรรมควบคุม(ก.ส.)ตามกฎหมายว่าด้วยวิชาชีพ สถาปัตยกรรมควบคุม จำนวน 1 ชุด

๕ หนังสือแสดงความยินยอมของผู้ควบคุมงานตามมาตรา 29 พร้อมทั้งสำเนาใบอนุญาตเป็นผู้ประกอบวิชาชีพวิศวกรรมควบคุม (ก.ว.) ตามกฎหมายว่าด้วยวิชาชีพวิศวกรรม จำนวน 1 ชุด และสำเนาใบอนุญาตเป็นผู้ประกอบวิชาชีพ สถาปัตยกรรมควบคุม(ก.ส.)ตามกฎหมายว่าด้วยวิชาชีพ สถาปัตยกรรมควบคุมจำนวน 1 ชุด

9. สำเนาหนังสือรับรองการจดทะเบียนวัตถุประสงค์และผู้มีอำนาจลงชื่อแทนนิติบุคคลผู้ขออนุญาตที่ออกให้ไม่เกินหกเดือน(กรณีที่นิติบุคคลเป็นผู้ขออนุญาต)



แบบแปลน จำนวน 3 ชุด

8.1 กรณีอาคารที่มีพื้นที่ใช้สอยไม่เกิน 150 ตร.ม. หรืออาคารสูงไม่เกิน 2 ชั้น เอกสารประกอบด้วย

๕ แผนที่โดยสังเขป
๕ แผนผังบริเวณมาตรฐานส่วนไม่น้อยกว่า 1:500
8.2 กรณีอาคารที่มีพื้นที่ใช้สอยเกิน 150 ตร.ม. หรืออาคารสูงเกิน 2 ชั้น เอกสารประกอบด้วย

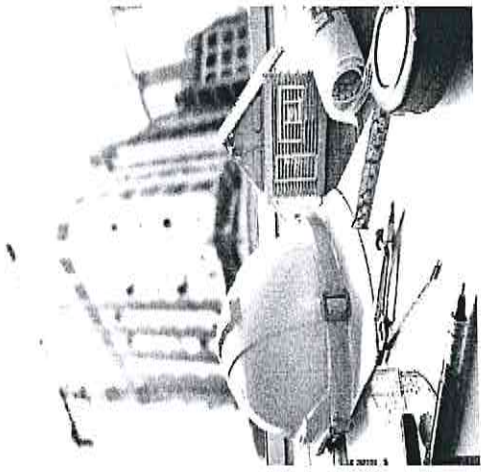
๕ แผนที่โดยสังเขป
๕ แผนผังบริเวณ มาตรฐานส่วนไม่น้อยกว่า 1:500
๕ แปลนพื้นที่ทุกชั้น มาตรฐานส่วนไม่น้อยกว่า 1:100
๕ คานคอดิน,ฐานราก,มาตรฐานส่วนไม่น้อยกว่า 1:100
๕ โครงหลังคา มาตรฐานส่วนไม่น้อยกว่า 1:100

๕ รูปด้านอย่างน้อย มาตรฐานส่วนไม่น้อยกว่า 1:100
๕ รูปตัดตามยาว,รูปตัดตามขวาง มาตรฐานส่วนไม่น้อยกว่า 1:100
๕ รูปขยายเสา,รูปขยายฐานราก,รูปขยายคานมาตรฐานส่วนไม่น้อยกว่า 1:100

๕ รูปขยายบ่อเกรอะ-บ่อซึม มาตรฐานส่วนไม่น้อยกว่า 1:100
๕ รูปแสดงทางระบายน้ำเสียพร้อมบ่อพักลาดเอียง 1:200

มาตรฐานไม่น้อยกว่า 1:100

๕ รายการคำนวณความมั่นคงแข็งแรงของโครงสร้างอาคารของวิศวกร ผู้คำนวณออกแบบลงนามทุกแผ่น จำนวน 1 ชุด
๕ หนังสือแสดงความยินยอมและรับรองของผู้ออกแบบและคำนวณอาคาร พร้อมทั้งสำเนาใบอนุญาตเป็นผู้ประกอบวิชาชีพวิศวกรรม



1. แบบคำขออนุญาตก่อสร้างอาคาร (แบบ ข.1) (ขอรับได้จากเจ้าหน้าที่)

2. สำเนาทะเบียนบ้าน จำนวน 1 ชุด

3. สำเนาบัตรประจำตัวประชาชน จำนวน 1 ชุด

4. สำเนาโฉนดที่ดิน/น.ส.3/ส.ค.1 จำนวน 1 ชุด

5. หนังสือยินยอมให้ทำการปลูกสร้างอาคารในที่ดิน (กรณีผู้ขออนุญาตไม่ได้เป็นเจ้าของที่ดินที่อาคารนั้นตั้งอยู่) จำนวน 1 ชุด

6. หนังสือยินยอมให้ปลูกสร้างอาคารชิดแนวเขต (กรณีก่อสร้างอาคารชิดแนวเขตผู้อื่น) จำนวน 1 ชุด

7. หนังสือมอบอำนาจ (กรณีมอบหมายให้ดำเนินการขออนุญาตแทนผู้ขออนุญาต) จำนวน 1 ชุด

8. แบบแปลน แผนผังบริเวณ และรายการประกอบ